

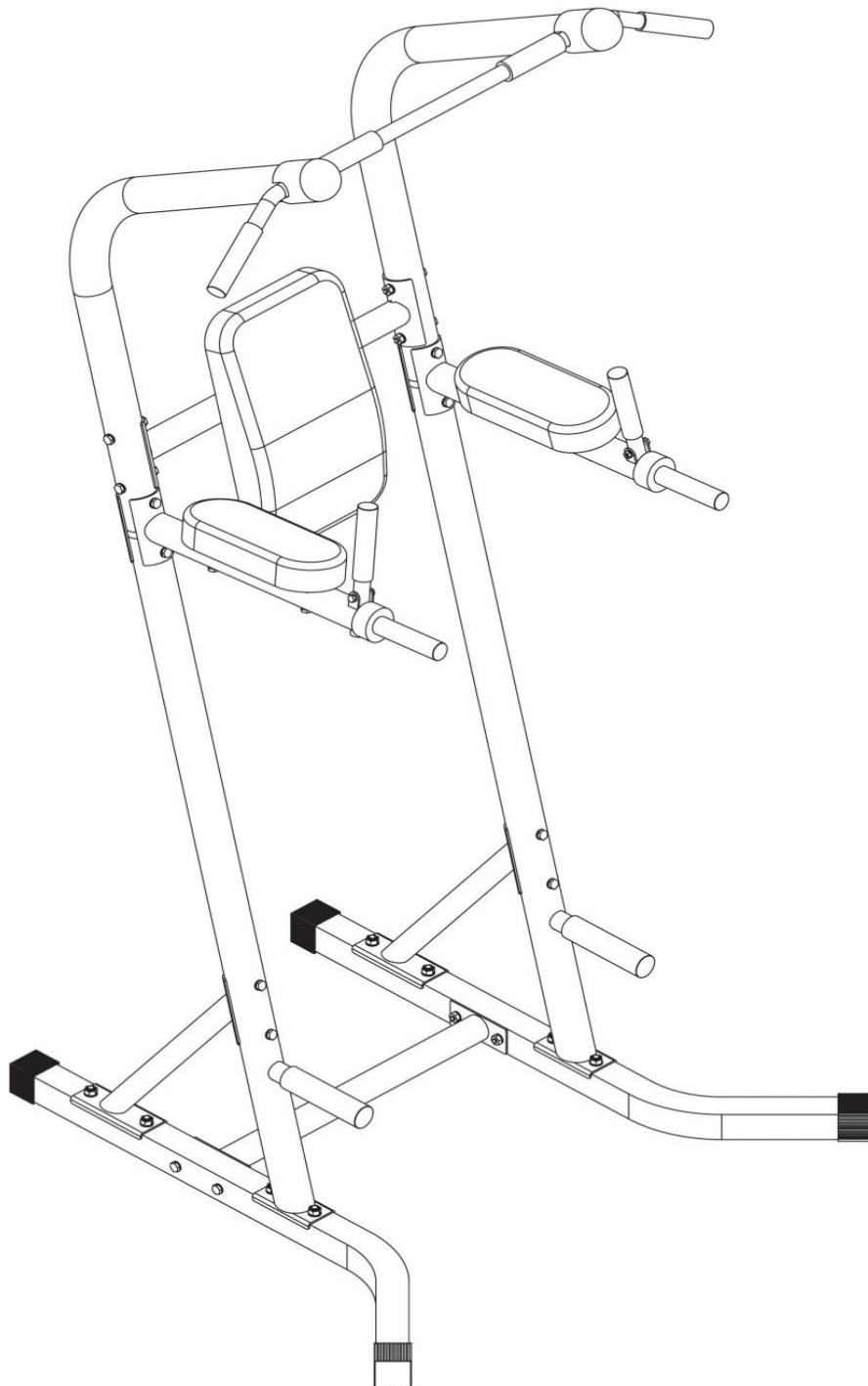


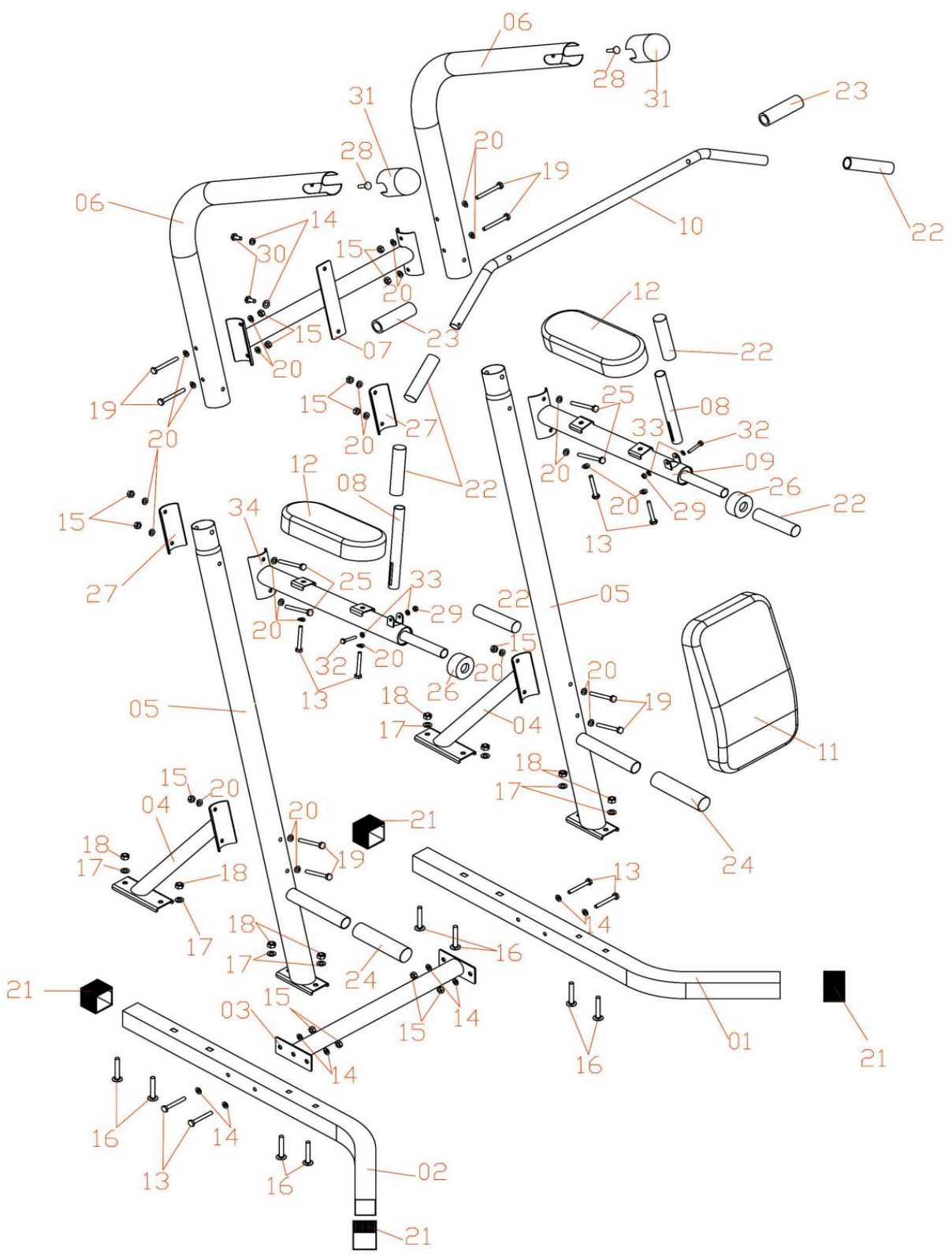
Силовой тренажер турник-брусья

DFC

Модель: SJ-600

ИНСТРУКЦИЯ ПО СБОРКЕ





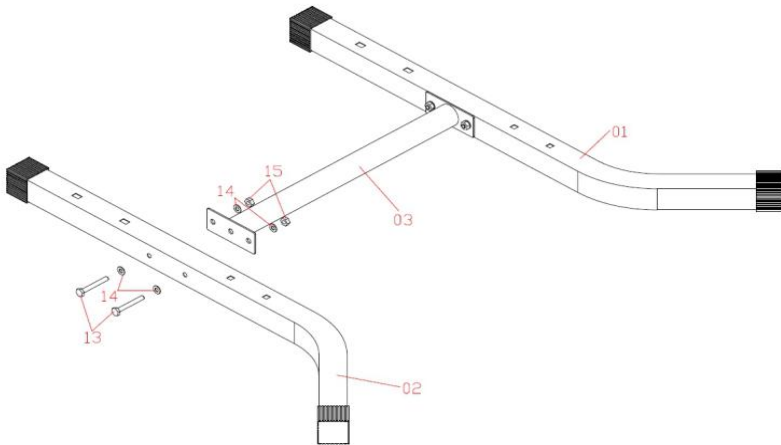
Список деталей

Деталь по.	Описание
1	Опора стойки (Левая)
2	Опора стойки (Правая)
3	Поперечная рама
4	Угловая опора стойки
5	Стойка
6	Г-образная верхняя рама
7	Опорная рама спинки
8	Рукоятка
9	Упор для рук - левый
10	Турник
11	Спинка
12	Подлокотник
13	Болт (M8x65 mm)
14	Шайба (M8)
15	Контргайка (M8)
16	Болт с квадратным подголовком (M10x65 mm)
17	Шайба (M10)
18	Контргайка (M10)
19	Болт (M8x75 mm)
20	Изогнутая шайба (M8)
21	Торцевая заглушка
22	Ручка из поливинилхлорида (25 mm I.D.)
23	Мягкие ручки
24	Ручка из поливинилхлорида (32 mm I.D.)
25	Болт(M8x80 mm)
26	Пластмассовая втулка
27	Крепежная пластина
28	Винт (M8x35 mm)
29	Контргайка (M6)
30	Болт (M8x20 mm)
31	Торцевая заглушка (60 mm)
32	Болт (M6x40 mm)
33	Шайба (M6)
34	Упор для рук - правый

Этапы сборки

ЭТАП 1

Расположите параллельно и прикрепите Правую опору стойки (2) к Поперечной раме (3), как показано на рисунке. Используйте два Болта (13), две Шайбы (14) и две Контргайки (15). Повторите те же самые действия с другой стороной.

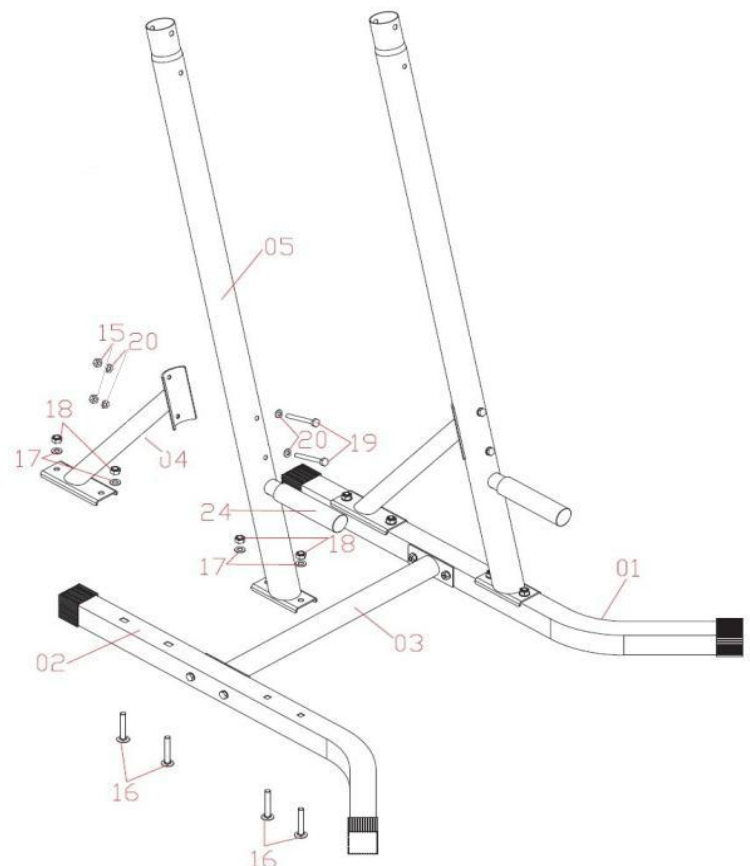


ЭТАП 2

Состыкуйте и прикрепите Стойку (5) к Правой опоре стойки (2). Используйте два Болта с Шайбы (17) и две Контргайки (18). Повторите те же самые действия с другой стороной.

Состыкуйте и прикрепите Угловую опору стойки (4) к Правой опоре стойки (2) Используйте четыре Болта с квадратным подголовком (16), четыре Шайбы (17) и четыре Контргайки (18). Для крепления Угловой опоры стойки (4) к Стойке (5) используйте два Болта (19), четыре Изогнутые шайбы (20), и две Контргайки (15).

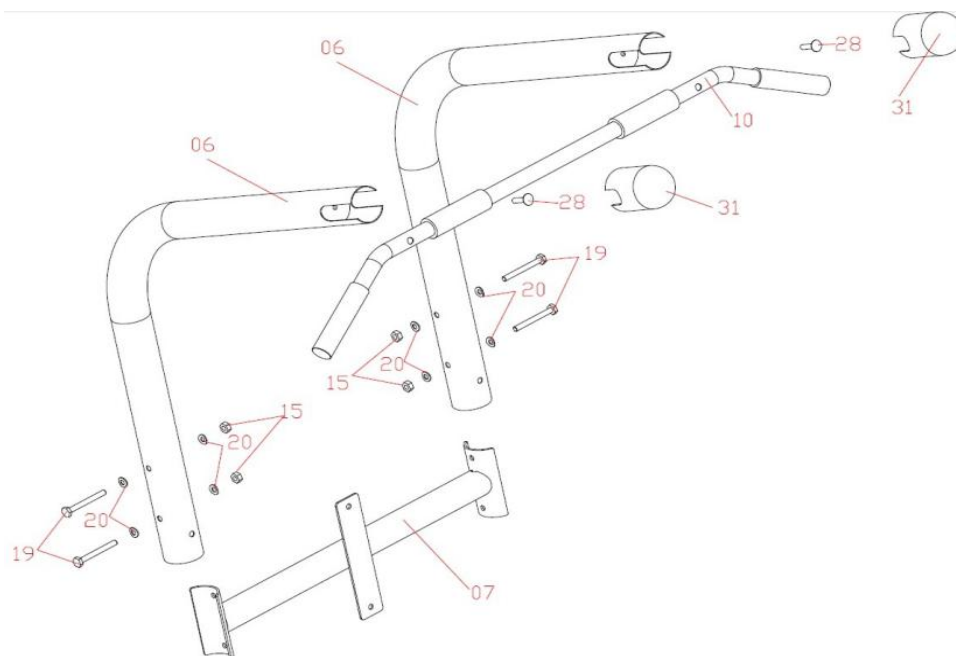
Повторите те же самые действия на другой стороне.



ЭТАП 3

Прикрепите Г-образную верхнюю раму (6) к Опорной раме спинки (7), как показано на рисунке. Используйте два Болта (19), четыре Изогнутые шайбы (20), две Контргайки (15). Повторите те же самые действия на другой стороне.

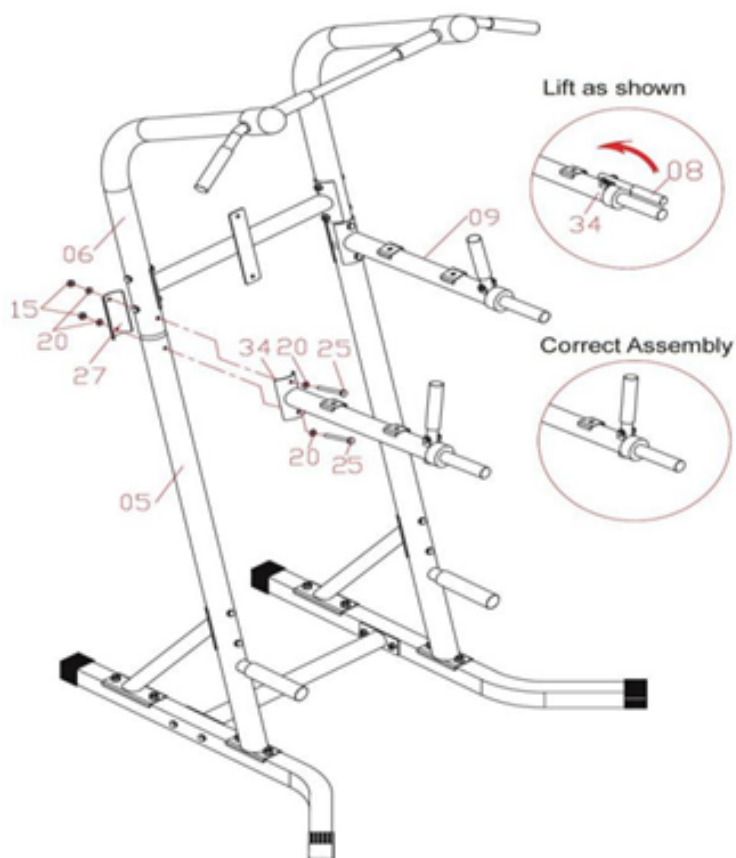
Вставьте Турник (10) в обе Г-образные верхние рамы (6) и зафиксируйте их, используя два Винта (28). Наденьте торцевые заглушки (31) на Турник (10) и на обе Г-образные верхние рамы (6).



ЭТАП 4

Вставьте Г-образные верхние рамы (6) в Стойки (5) в положение, указанное ниже. Соедините рукоятку (8) и Крепежную пластину (27), используя два Болта (25), четыре Изогнутые шайбы (20) и две Контргайки (15).

Повторите те же самые действия на другой стороне.



ЭТАП 5

Прикрепите Спинку (11) к Опорной раме спинки (7), используя два Болта(30) и две Шайбы (14). Прикрепите Подлокотник (12) к Правому упору для рук (34), используя два Болта (13) и две Изогнутые шайбы (20).

